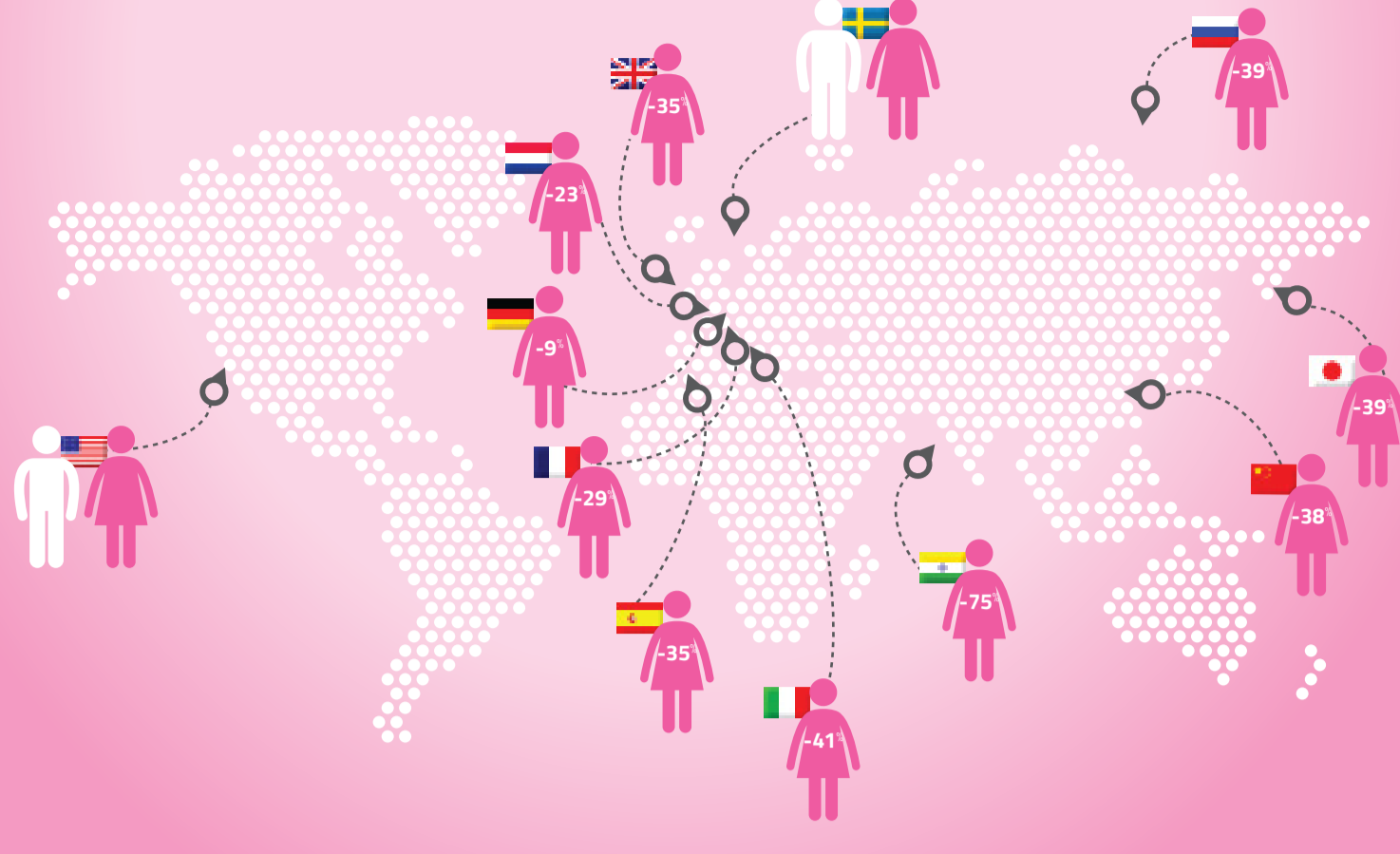


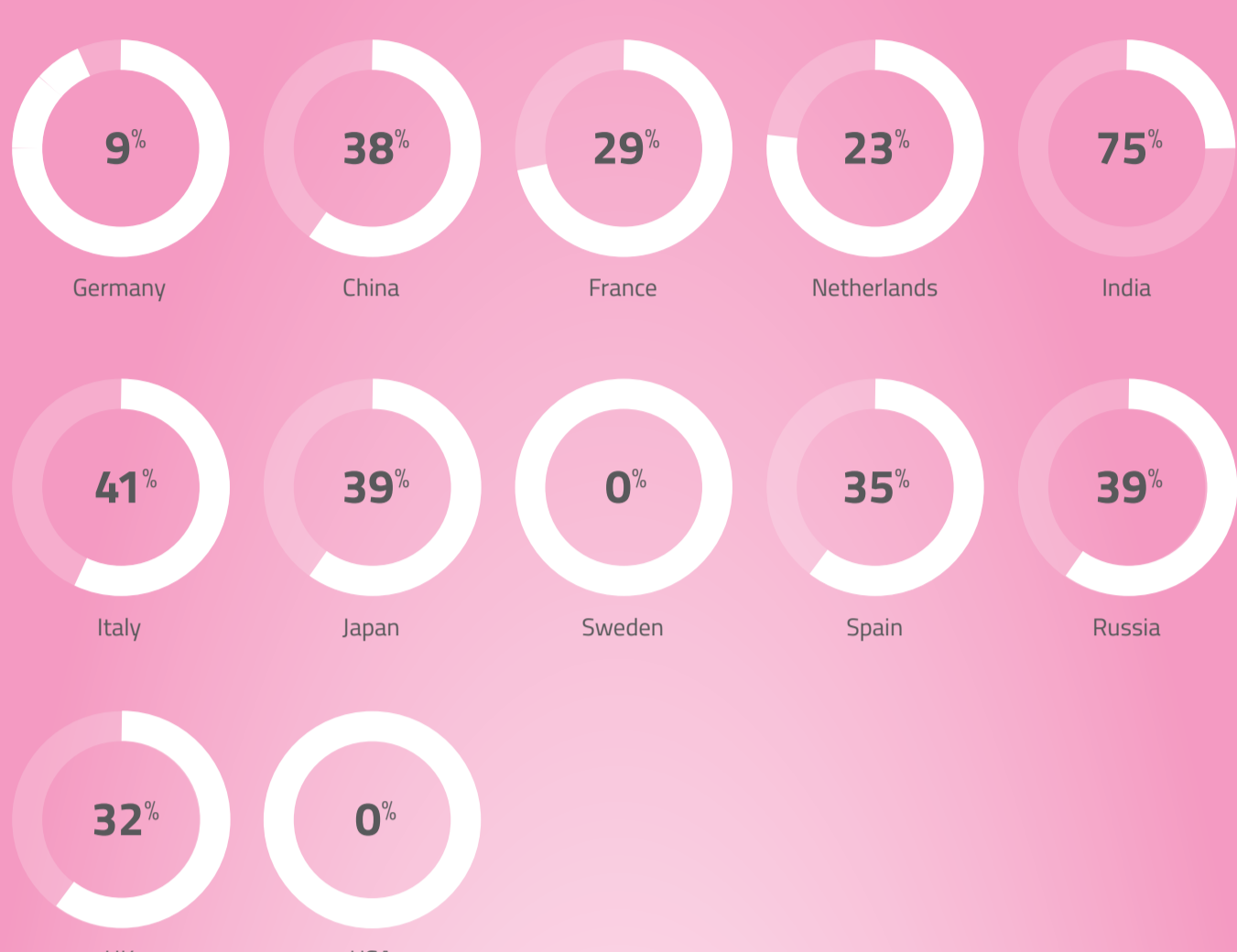
MEN *vs* WOMEN

infographic

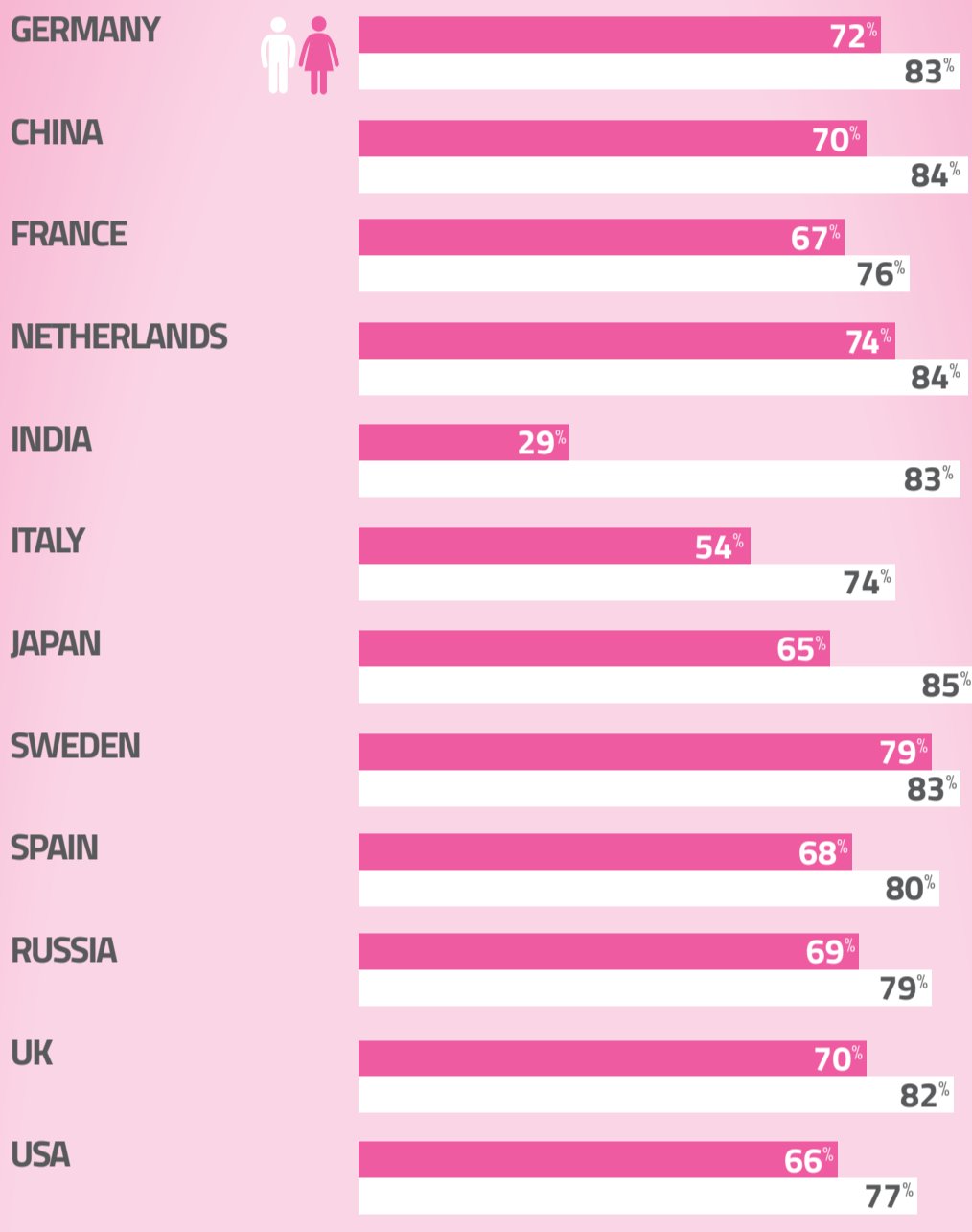
GENDER GAP



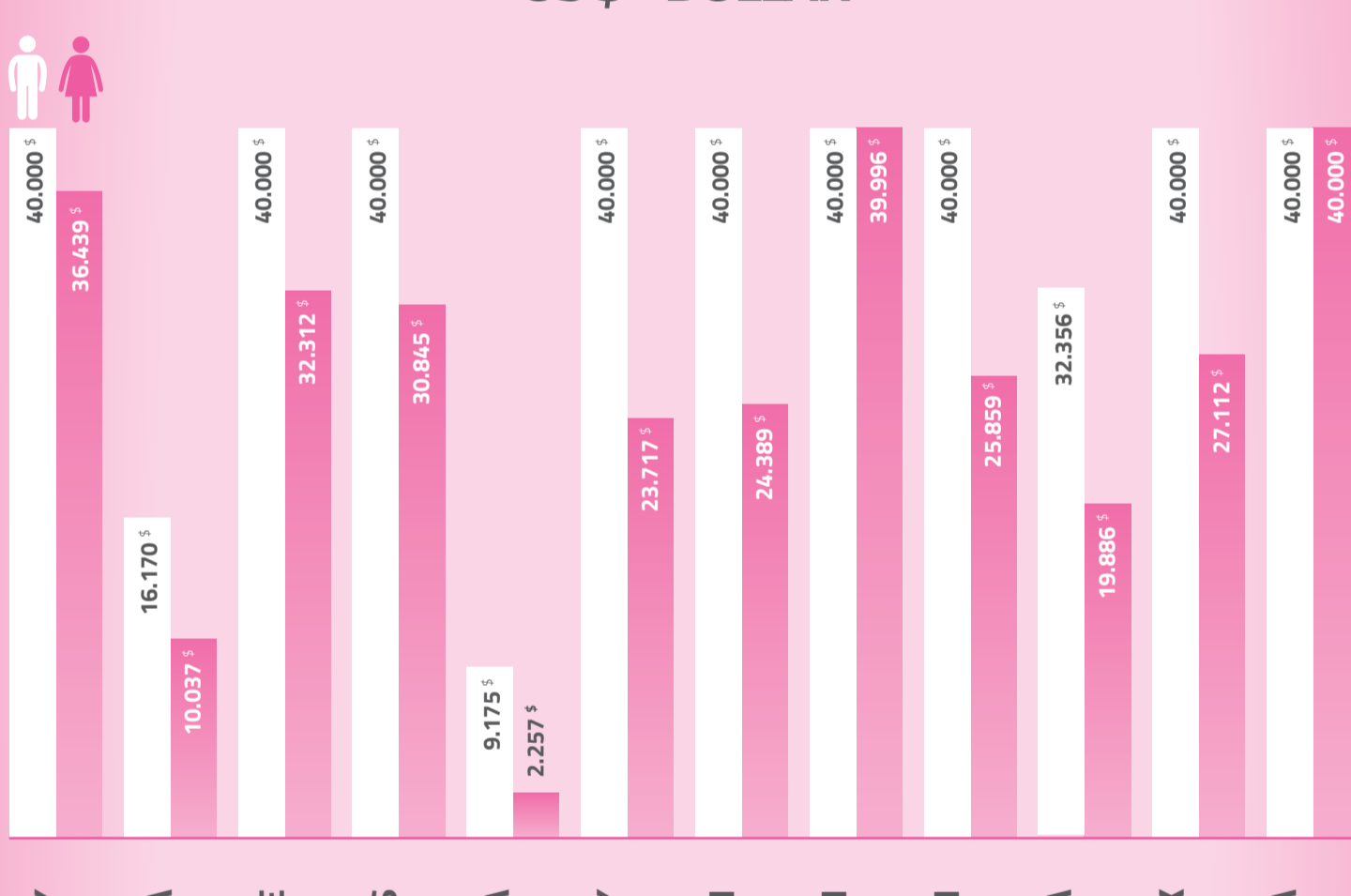
GEHALTSUNTERSCHIEDE FRAUEN VERDIENEN WENIGER ALS MÄNNER



ANTEIL DER ARBEITETENDEN BEVÖLKERUNG



GEHÄLTER - PPP* US \$ - DOLLAR



*PPP = Purchasing Power Parity. Die Einkommen in den jeweiligen Ländern werden der Kaufkraft nach gewichtet und normiert.

ABGESCHLOSSENES STUDIUM



Spitzenreiter ist Schweden – hier studieren 50 % mehr Frauen als Männer. In allen Vergleichsländern, bis auf Japan und Indien, nutzen mehr Frauen als Männer die höchsten Bildungswege. Gleichfalls hohe Werte weisen UK, USA und Japan auf.

QUELLE: OECD STUDIE 2015

	Labour force participation female - male to male ratio	Estimated earned income ppp US\$	Legislators, senior officials, managers	Enrolment tertiary edu
Germany	72 - 83 - 0,87	36.439 - 40.000 - 0,91	9% 29 - 71 - 0,41	58 - 62 - 0,93
China	70 - 84 - 0,84	10.037 - 16.170 - 0,62	38% 17 - 83 - 0,20	32 - 28 - 1,15
France	67 - 76 - 0,88	32.312 - 40.000 - 0,81	29% 33 - 67 - 0,48	66 - 53 - 1,25
Netherlands	74 - 84 - 0,88	30.845 - 40.000 - 0,77	23% 26 - 74 - 0,34	81 - 74 - 1,10
India	29 - 83 - 0,35	2.257 - 9.175 - 0,25	75% /	24 - 26 - 0,92
Italy	54 - 74 - 0,72	23.717 - 40.000 - 0,59	41% 27 - 73 - 0,36	74 - 52 - 1,42
Japan	65 - 85 - 0,77	24.389 - 40.000 - 0,61	39% 9 - 91 - 0,10	58 - 65 - 0,90
Sweden	79 - 83 - 0,94	39.996 - 40.000 - 1,00	0% 37 - 63 - 0,59	79 - 51 - 1,56
Spain	68 - 80 - 0,85	25.859 - 40.000 - 0,65	35% 31 - 69 - 0,45	95 - 78 - 1,22
Russia	69 - 79 - 0,87	19.886 - 32.356 - 0,61	39% 38 - 62 - 0,62	85 - 68 - 1,26
UK	70 - 82 - 0,86	27.112 - 40.000 - 0,68	32% 35 - 65 - 0,55	69 - 51 - 1,35
USA	66 - 77 - 0,86	40.000 - 40.000 - 1,00	0% 43 - 57 - 0,77	103 - 76 - 1,37